

ADHESIVES & SEALANTS

For Engineering Building Solutions



SOLIMAC

ซิลิโคนยาแนว



SOLIMAC ECOSEAL

ซิลิโคนชนิดมีกรด แข็งเร็ว

- ✓ แข็งตัวเร็ว
- ✓ เนื้อซิลิโคนไม่ไหลย้อย
- ✓ สีสื้อมีความใสมากพิเศษ
- ✓ ทนต่อสภาพอากาศและรังสียูวี (UV)

การใช้งาน	ใช้ยาแนวรอยต่อกระจก อลูมิเนียม, โฟมบอร์ด, กระจกประตูหน้าต่าง, กันสาด, งานป้าย, งาน DIY		
ขนาดบรรจุ	300 g.	จำนวน/กล่อง	24 หลอด
สีเนื้อซิลิโคน	ใส, ขาว, ดำ, น้ำตาล, อลูมิเนียม, เทา		



SOLIMAC GP

ซิลิโคนชนิดมีกรด

- ✓ แข็งเร็ว
- ✓ สีสื้อมีความใสมากพิเศษ
- ✓ ทนต่อสภาพอากาศ และรังสียูวี (UV)

การใช้งาน	ใช้ยาแนวรอยต่อกระจก, อลูมิเนียม, โฟมบอร์ด, กระจกประตูหน้าต่าง, กันสาดและงานป้าย
ขนาดบรรจุ	280 ml.
สีเนื้อซิลิโคน	ใส, ขาว, ดำ, น้ำตาล
จำนวน/กล่อง	24 หลอด



SOLIMAC GM

ซิลิโคนยาแนว ชนิดไม่มีกรด

- ✓ เนื้อซิลิโคน 100 %
- ✓ ไม่มีกลิ่น
- ✓ ทนต่อสภาพอากาศ รังสียูวี (UV)
- ✓ ใช้กับงานโลหะเหล็กได้ไม่ทำให้เป็นสนิม

การใช้งาน	ใช้ยาแนวรอยต่อกระจก, อลูมิเนียม, ก่อตึกที่แอร์, งานสแตนเลส, แผ่นอลูมิเนียมคอมโพสิต
ขนาดบรรจุ	300 ml.
สีเนื้อซิลิโคน	ใส, ขาว, ดำ, เทา
จำนวน/กล่อง	24 หลอด

ซิลิโคนยาแนว

DOWSIL

- ผลิตกันทึบยาแนวกันรั้วซึม
- ซิลิโคนแบบมีกรด และซิลิโคนแบบไม่มีกรด
- ทนยูวี มลภาวะทางอากาศ และความชื้น
- ยาแนวรอยต่องานก่อสร้าง
- ใช้ยาแนววัสดุ กระฉก อลูมิเนียม ไม่
- มีหลายสีให้เลือก



DOW GP

ซิลิโคนยาแนว ชนิดมีกรด

ขนาดบรรจุ	280 ml.
จำนวน/กล่อง	24 หลอด
สีเนื้อซิลิโคน	ใส, ขาว, ดำ, ชา, อลูมิเนียม



DOW GS

ซิลิโคนยาแนว ชนิดมีกรด

ขนาดบรรจุ	300 ml.
จำนวน/กล่อง	24 หลอด
สีเนื้อซิลิโคน	ใส, ขาว, ดำ



DOW GM

ซิลิโคนยาแนว ชนิดไม่มีกรด

ขนาดบรรจุ	300 ml.
จำนวน/กล่อง	24 หลอด
สีเนื้อซิลิโคน	ใส, ขาว, ดำเงา, ดำด้าน, ชา, อลูมิเนียม, เทาอ่อน



DOW SN

ซิลิโคนยาแนว ชนิดไม่มีกรด กันเชื้อรา

ขนาดบรรจุ	300 ml.
จำนวน/กล่อง	24 หลอด
สีเนื้อซิลิโคน	ใส, ขาว

อุปกรณ์งานก่อสร้างอื่นๆ



SEALANT GUN

ปืนยิงกาว อัตราทด 1 : 12

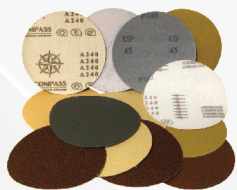
ขนาด	400 ml. 600 ml.
จำนวน/กล่อง	1 ชิ้น



GEMINI RB36

ลวดเชื่อมไฟฟ้า เชื่อมนิ้ม ควนน้อย
เกล็ดเชื่อมสวยงาม

น้ำหนัก/ห่อ	1 กก.
จำนวน/กล่อง	10 ห่อ

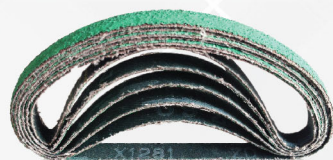


กระดาษทรายกลม

COMPASS pro หลังกาว A1, A3

ขนาด	4 นิ้ว
จำนวน/กล่อง	100 ชิ้น

*ผลิตตามออเดอร์



ผ้าทรายสายพาน

COMPASS X871KN

ขนาด	30 x 533 mm. C150
จำนวนชิ้นต่้า	500 ชิ้น

*ใช้สำหรับเครื่องมือพกพา



อะครีลิกยาแนว

รอยต่องานก่อสร้าง



DAPPRO

อะครีลิกยาแนวสำหรับรอยต่องานก่อสร้าง

- มีความยืดหยุ่นดี
- ไม่มีการหดตัว
- เหมาะสำหรับงานภายใน
- ทาสีกับได้
- เนื้อเนียนปาดแต่งง่าย

การใช้งาน	ยาแนววงกบประตู หน้าต่าง, งานฉิวฉิม
ขนาดบรรจุ	430 g.
สีเนื้ออะครีลิก	ขาว
จำนวน/กล่อง	25 หลอด



TOPBOND

กาวตะปูสำหรับงานกระจกเงา

ผ่านการทดสอบไม่เกิดกระจกเงาจากผู้ผลิตกระจก
ชั้นนำของประเทศไทย

- ติดแน่น ทนทาน แข็งแรง
- แรงยึดเกาะสูงถึงตอกตะปู
- ติดง่ายไม่ยุ่งยาก

การใช้งาน	ติดตั้งกระจกเงา, บัวฝ้า, บัวพื้น, สำหรับงาน ติดเฟอร์นิเจอร์บิวอิน		
ขนาดบรรจุ	300 ml.	สีเนื้อกาว	น้ำตาล
จำนวน/กล่อง	24 หลอด		



TOP SEAL

อะครีลิกยาแนว

ขนาดบรรจุ	470 g.
สีเนื้ออะครีลิก	ขาว, ฟ้า, ดำ
จำนวน/กล่อง	25 หลอด



FP 404

โฟมโพลียูรีเทนกันไฟ

ขนาดบรรจุ	750 ml.
จำนวน/กล่อง	12 กระป๋อง



BB CON

กาวโพลียูรีเทนซิลิแมค บีบี คอน

สำหรับอุดรอยต่องานโครงสร้าง ผนังพรีแคสท์, คอนกรีต อุดรอยต่อยาแนว
วงกบประตู หน้าต่างอลูมิเนียม ใช้ได้กับทุกพื้นผิววัสดุก่อสร้าง การยึดติดดีเยี่ยม

- มีความยืดหยุ่นดี
- ไม่ไหลย้อยเวลาียง
- ทาสีกับได้
- ทนรังสียูวี

ขนาดบรรจุ	550 ml.	สีเนื้อกาว	ขาว, เทา, ดำ	จำนวน/กล่อง	20 ฟอยล์
-----------	---------	------------	--------------	-------------	----------

*แนะนำให้ทาสีทับ เพื่อยืดอายุการใช้งานของยาแนว



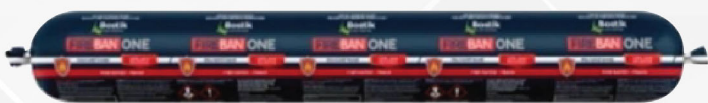
BOSTIK SMARTFLEX PLUS HYBRID

สมาร์ทฟลิกซ์ พลัส ไฮบริด ไฮบริดโพลีเมอร์

ไม่มีสารไอโซไซยาเนตและโซลันท์ ไม่ก่อให้เกิดคราบน้ำมัน กลิ่นน้อย ไม่มีสารพิษ
มีความยืดหยุ่นสูง การยึดติดดีเยี่ยม ใช้ได้กับทุกพื้นผิววัสดุก่อสร้าง ทนรังสียูวี
และการเปลี่ยนแปลงของอุณหภูมิที่รุนแรง เนื้อละเอียด ไม่มีฟองอากาศ ใช้ได้ดี
กับพื้นผิวที่มีความชื้นแม้ในวันฝนตก

- PU กาวโพลียูรีเทนงานก่อสร้าง
- คุณภาพสูง
- สำหรับอุดรอยต่องานโครงสร้างและงานส่วนผิวอาคาร

ขนาดบรรจุ	600 ml.	สีเนื้อกาว	ขาว, เทา	จำนวน/กล่อง	20 ฟอยล์
-----------	---------	------------	----------	-------------	----------



BOSTIK FP310 INTUMESCENT ACOUSTIC ACRYLIC

อะครีลิกกันไฟลาม

อะครีลิกกันไฟลาม ใต้นาน 4 ชั่วโมง ผ่านการรับรองจาก European Standard
EN1366-3, EN1366-4

ขนาดบรรจุ	600ml	สีเนื้ออะครีลิก	ขาว	จำนวน/กล่อง	20 ฟอยล์
-----------	-------	-----------------	-----	-------------	----------

*เอกสาร MSDS ขอเพิ่มเติมจากพนักงานขาย



BOSTIK FIREBAN ONE

ยาแนวกันไฟลาม

อะครีลิกกันไฟลาม ใต้นาน 4 ชั่วโมง ผ่านการรับรองจาก UL Standard

ขนาดบรรจุ	600ml	สีเนื้ออะครีลิก	เทา limestone	จำนวน/กล่อง	20 ฟอยล์
-----------	-------	-----------------	---------------	-------------	----------

*เอกสาร MSDS ขอเพิ่มเติมจากพนักงานขาย

กาโพลียูรีเทน

ติดตั้งกระจกรถยนต์



SOLIMAC BB - PRO

กาโพลียูรีเทน

กาโพลียูรีเทนแรงยึดเกาะสูง สามารถยึดเกาะได้ดีกับกระจกและตัวถัง ป้องกันการรั่วซึมของน้ำ อากาศ เสียง และการสั่นสะเทือนได้ดี ใช้ในการติดตั้งกระจกรถยนต์ทุกประเภท ทั้งในงานอุตสาหกรรมประกอบรถยนต์ใหม่และงานซ่อมเปลี่ยนกระจกรถยนต์

- ✍ กลิ่นน้อย ไม่ทำลายสภาพอากาศ
- ✍ ใช้งานง่าย ✍ ไม่ไหลย้อย
- ✍ แห้งตัวเร็ว

การใช้งาน	กระจกรถยนต์, รถบัส, รถบรรทุก, กระจกเรือ
ขนาดบรรจุ	400 ml.
สีเนื้อกา	ดำ
จำนวน/กล่อง	20 แท่ง



BB PRIMER

น้ำยารองพื้นประสานกา

ช่วยเพิ่มการยึดเกาะกับกา BB Pro ติดกระจกรถยนต์ แห้งตัวเร็ว

ขนาด	250 ml.
-------------	---------



BB ACTIVATOR

น้ำยากระตุ้นการยึดเกาะ

ช่วยในการแห้งตัวเร็วขึ้นของตัวกา BB Pro ติดกระจกรถยนต์ แห้งตัวเร็ว

ขนาด	250 ml.
-------------	---------

เทปกาว 3M

✍ แรงยึดเกาะสูง

✍ ติดตั้งชิ้นงานได้เร็ว



3M VHB G11 F

เทปกาวสองหน้าแรงยึดติดสูง หน้า 2mm.

ขนาด	12mm. - 33m.
แพคเกจ	1 ม้วน
สีเทป	ดำ



3M 2205, 2210

เทปกาวย่นเนื้อเทปกระดาษ

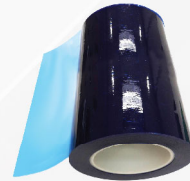
ขนาด	24 mm. - 50m.
แพคเกจ/ลัง	2205 (48 ม้วน) 2210 (24 ม้วน)
สีเทป	ครีม



BW 600GF

เทปกั้นรอยติดผิวซากรั่ว

ขนาด	กว้าง 1250 mm. ยาว 100 m.
แพคเกจ/ลัง	1 ม้วน
สีเทป	ขาว



BL 600

ฟิล์มกันรอยมีกาในตัว

ขนาด	กว้าง 1250 mm. ยาว 200 m.
แพคเกจ/ลัง	1 ม้วน
สีเทป	ขาว



ALI

เทปกาวย่นเนื้อเทปกระดาษ

ขนาด	24 mm. - 40 หลา 48 mm. - 40 หลา
แพคเกจ/ลัง	24 mm. 144 ม้วน 48 mm. 72 ม้วน
สีเทป	ครีม





กลุ่มโซลิแมค | SOLIMAC GROUP

บริษัท บีแอนด์บี โซลิแมค จำกัด
3755/6 ถนนพระราม 4 แขวงพระโขนง เขตคลองเตย กรุงเทพฯ 10110 ประเทศไทย



สแกนเพื่อติดต่อเรา

- ☎ 02-7120898
- 📧 @solimacgroup
- 🌐 WWW.SOLIMACGROUP.COM